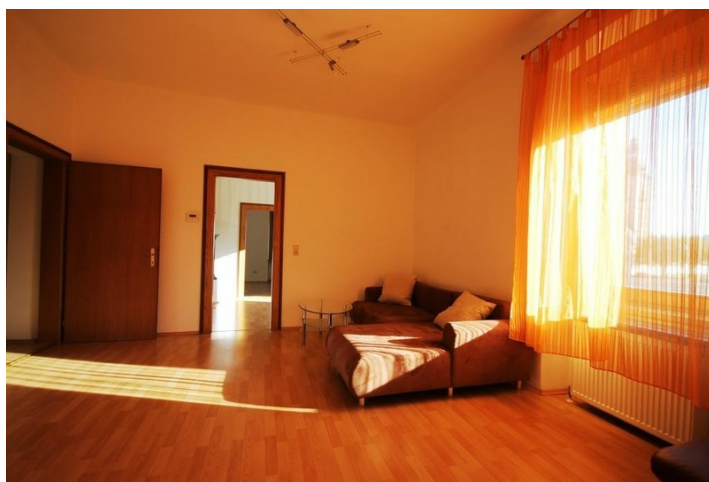


**Verfügbar ab sofort# schöne 5 Zimmer- Mietwohnung# Miete Inkl.  
BK. exkl HK und Strom# Möbel gegen angemessenen Ablöse#  
Zentrum # IMS IMMOBILIEN KG**

Wohnung zur Miete in A-8700 Leoben



|                                  |                      |               |                      |
|----------------------------------|----------------------|---------------|----------------------|
| Referenznummer                   | <b>4322</b>          | Ort           | <b>A-8700 Leoben</b> |
| Vermarktungsart                  | <b>Miete / Pacht</b> | Objekt        | <b>Wohnung</b>       |
| Wohnfläche                       | <b>123,00 m²</b>     | Anzahl Zimmer | <b>5.50</b>          |
| <b>Gesamtbelastung: 720,08 €</b> |                      |               |                      |

**PREISE**

|                        |          |                                |                                |
|------------------------|----------|--------------------------------|--------------------------------|
| <b>Gesamtbelastung</b> | 720,08 € | <b>Preis zzgl MWSt</b>         | ja                             |
| <b>Nebenkosten</b>     | 205,92 € | <b>Abstand</b>                 | 5000.00                        |
| <b>Kaution</b>         | 2.161,00 | <b>Maklerprovision</b>         | 2.00 MM<br>inkl MWSt : 0       |
| <b>Freiplatz</b>       | Anzahl   | <b>weitere Spezifikationen</b> | 10.00<br>Feld : bk_ust_prozent |

**OBJEKTDDETAILS & AUSSTATTUNG**

|                                     |               |                                |                                  |
|-------------------------------------|---------------|--------------------------------|----------------------------------|
| <b>Wohnfläche</b>                   | 123,00 m²     | <b>Anzahl Zimmer</b>           | 5.50                             |
| <b>Anzahl Schlafzimmer</b>          | 4             | <b>Anzahl Badezimmer</b>       | 1                                |
| <b>Anzahl separate WC</b>           | 1             | <b>Anzahl Stellplätze</b>      | 1                                |
| <b>Heizungsart</b>                  | Etagenheizung | <b>Befuerung</b>               | Gas                              |
| <b>Möbliert</b>                     | Küche         | <b>Kabel /Sat-TV</b>           | ja                               |
| <b>Stellplatzart</b>                | Parkplatz     | <b>weitere Spezifikationen</b> | 1<br>Feld : stockwerk            |
| <b>Als Ferienimmobilie geeignet</b> |               | <b>Maximalmietdauer</b>        | 5.0<br>Maximale Mietdauer : JAHR |
| <b>Verfügbarkeit (Text)</b>         | ab Sofort     |                                |                                  |

## ENERGIEPASS

Heizwärmebedarf in kWh/m<sup>2</sup>/Jahr

169

Klasse Heizwärmebedarf

E

## BESCHREIBUNG

Leoben nahe Zentrum: diese 5 Zimmer Mietwohnung befindet sich ca. 10 geh Minuten von der UNI Leoben entfernt. Für die in der Wohnung verbleibenden Möbel ist eine Ablöse zu bezahlen.

Raumaufteilung: Vorräum, Küche möbliert, Bad, WC, Wohnzimmer und 4 Schlafzimmer diese Wohnung ist Optimal für eine große Familie.

Die Anmietung eines Carports ist hier möglich! Die Miete ist inkl. BK und exkl. HK und Stromkosten.

Innenbesichtigung über: IMS IMMOBILIEN KG

Mobil : 0699 / 12 29 575 4 Herr D. Wechselberger

Mobil: 0699/ 12 29 575 3 Herr G. Wechselberger

Mobil: 0699/ 12 29 575 2 Herr P. Brandl

Mobil : 0699 / 12 29 575 6 Frau V.Hintersteininger

Der Auftraggeber wurde über die Informationspflicht betreffend Energieausweiskennzahlen in Inseraten, die Pflicht zur Vorlage- und Aushändigung eines Energieausweises sowie die Verwaltungsstrafbestimmungen informiert. Alle Daten stammen vom Eigentümer und wurden mit Sorgfalt erhoben. Für die Richtigkeit und Vollständigkeit kann keine Haftung übernommen werden. Es wird darauf hingewiesen, dass sich der Interessent vor Abschluss des Rechtsgeschäftes aus eigener Wahrnehmung d.h. Besichtigung vom Objekt zu überzeugen hat. Zahlenangaben können gerundet oder geschätzt sein. Das Anbot ist freibleibend und unverbindlich. Irrtümer und Änderungen vorbehalten. Alle Kauf und Mietpreise sind exklusive Nebenkosten und Maklerhonorar

Angaben gemäß gesetzlichem Erfordernis:

Miete € 467,42 zzgl 10% USt.

Betriebskosten € 187,2 zzgl 10% USt.

Umsatzsteuer € 65,46

-----  
Gesamtbetrag € 720,08  
-----

Heizwärmebedarf: 169.0 kWh/(m<sup>2</sup>a)

Klasse Heizwärmebedarf: E

## IHR ANSPRECHPARTNER:

### Gerald Wechselberger

Mail: [wechselberger@ims-international.at](mailto:wechselberger@ims-international.at)

Tel.: 43(0)3842/29 575-3

Mobil: +43 699 12295753

Fax: 43(0)3842/295755