



Real 2000 Immobilienbeteiligungsgesellschaft m.b.H.

Hauptstraße 41, A - 7000 Eisenstadt

Mail: office@real2000.at

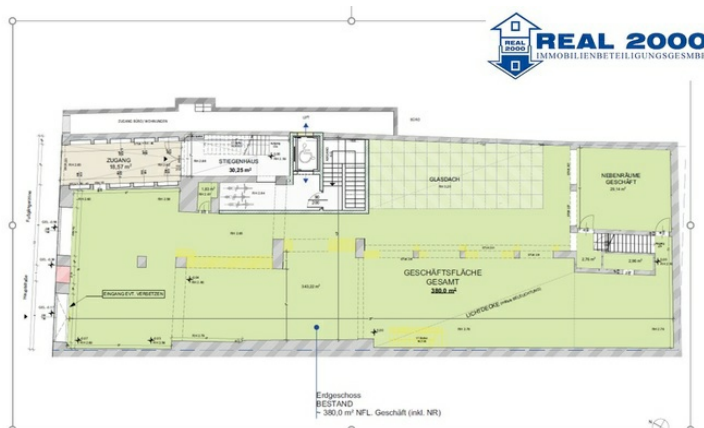
Tel.: +43 2682 66 362

Mobil: +43 664 36 39 446

Fax: +43 2682 66 362-4

Attraktive Geschäftsfläche mitten in der Fußgängerzone - BESTLAGE!

Verkaufsfläche zur Miete in A-7000 Eisenstadt



Referenznummer	gl7000-HS38-EG380-20	Ort	A-7000 Eisenstadt
Vermarktungsart	Miete / Pacht	Objekt	Einzelhandel
Zustand	Edelrohbau		

Preis: auf Anfrage

OBJEKTDDETAILS & AUSSTATTUNG

Nutzfläche	380,00 m ²	Gesamtfläche	380,00 m ²
Zustand	Edelrohbau	Verfügbarkeit (Text)	nach Vereinbarung

BESCHREIBUNG

Zur Vermietung gelangt eine großzügige Geschäftsfläche mitten in der Fußgängerzone. Das moderne und mit großen Schaufenstern ausgestattete Objekt verfügt über ca. 380 m² Nutzfläche und eignet sich besonders als Handelsfläche. Das Nutzungsobjekt wird als Edelrohbau übergeben, sodass dem künftigen Pächter alle Gestaltungsmöglichkeiten offen stehen.

- Großzügige Verkaufs- inkl. Nebenflächen
- unbefristetes Pachtverhältnis
- Pachtbeginn: nach Vereinbarung
- branchenneutral
- Barrierefreiheit

Falls Sie weitere Informationen benötigen, zögern Sie bitte nicht, uns zu kontaktieren!

LAGEBESCHREIBUNG

sehr gute Lage, Fußgängerzone

SONSTIGE ANGABEN

Bitte beachten Sie: vor Pachtbeginn sind 3 BMM Vermittlungsprovision, die gesetzliche Bestandvertragsgebühr sowie 3 BMM Kautionszahlung zu entrichten.

